

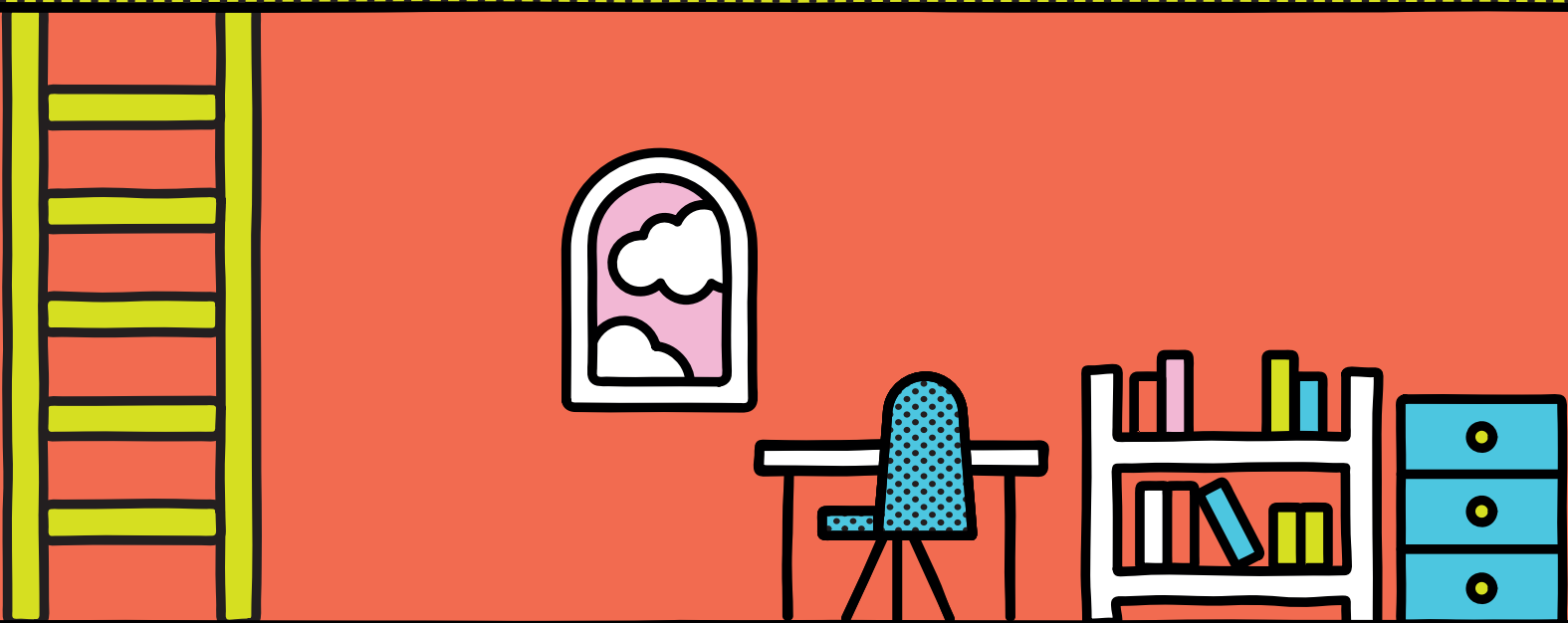
4



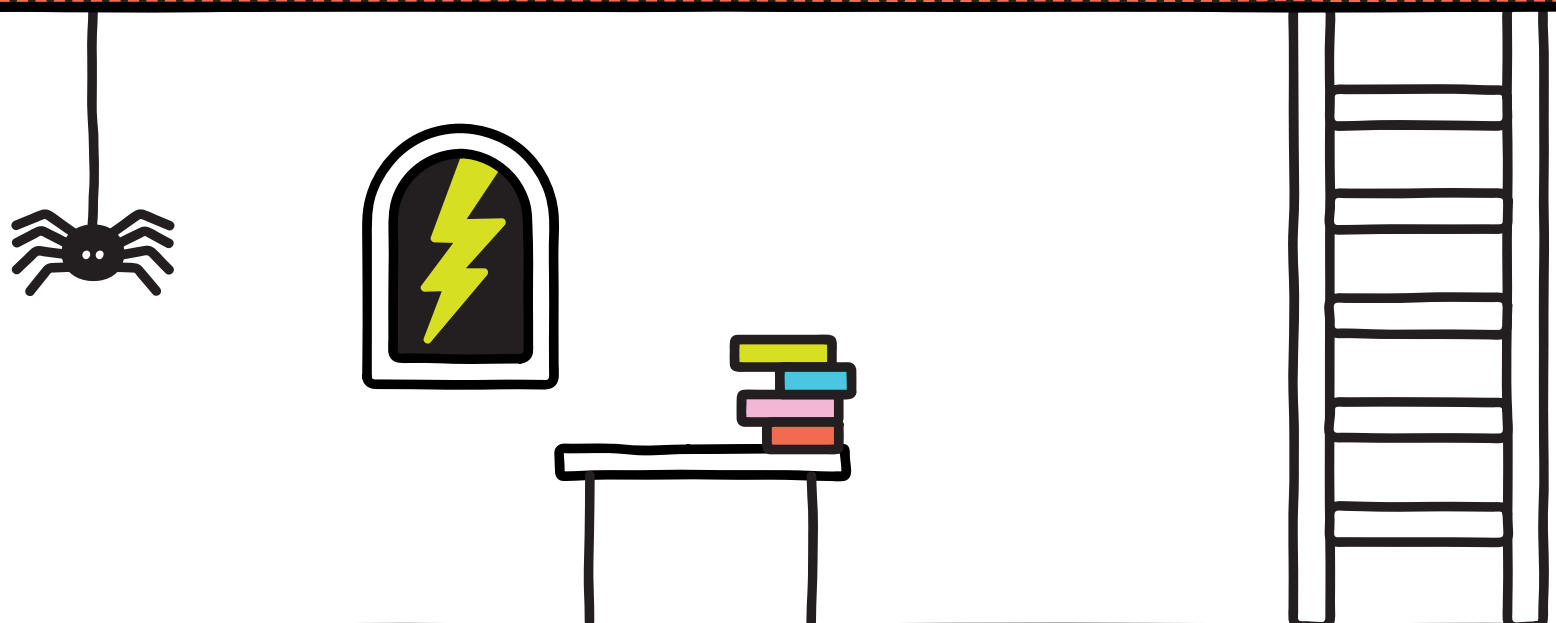
3



2



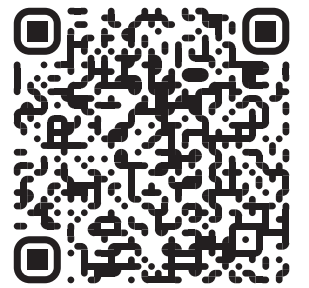
1



## Què puc avaluar?

Tens a les teves mans un instrument que et permet avaluar la percepció de l'alumnat respecte a la biblioteca escolar. És una avaluació individual que es realitza en grup, per tant, el diàleg i els matisos són importants i enriquiran molt l'activitat. Verbalitzar opinions i sentiments ajuda a l'alumnat a desenvolupar habilitats metacognitives i prendre decisions per millorar.

**POSEM A LA TEVA DISPOSICIÓ AQUEST INSTRUMENT DE BUIDATGE PERQUÈ T'AJUDI A ANALITZAR, REFLEXIONAR I COMPARTIR L'AVALUACIÓ:**



## Què pregunto?

Pots utilitzar aquest taulell de 4 nivells per avaluar qualsevol tema, però per conèixer la percepció del teu alumnat respecte a la biblioteca et proposem aquestes dues preguntes amb la seva rúbrica corresponent:

### T'AGRADA ANAR A LA BIBLIOTECA DE L'ESCOLA?

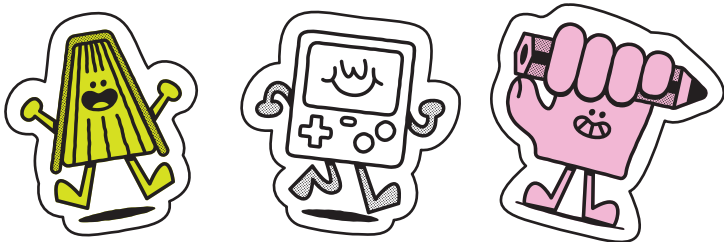
NIVELL ①	No	NIVELL ②	No, però	NIVELL ③	Sí, però	NIVELL ④	Sí
En general, no m'agrada anar a la Biblioteca i no m'agraden les activitats que s'hi proposen.		En general, no m'agrada anar a la Biblioteca, però hi ha algunes activitats que s'hi fan que m'agraden.		M'agrada anar a la Biblioteca però hi ha algunes activitats que s'hi fan que no m'agraden molt.		M'agrada anar a la Biblioteca sempre i m'agraden totes les activitats que s'hi proposen.	

### T'HAN AGRADAT LES ACTIVITATS PROPOSADES AVUI A LA BIBLIOTECA DE L'ESCOLA?

NIVELL ①	No	NIVELL ②	No, però	NIVELL ③	Sí, però	NIVELL ④	Sí
No m'ha agradat anar a la Biblioteca ni les activitats que s'han proposat.		No m'ha agradat anar a la Biblioteca, però m'han agradat algunes de les activitats que s'han proposat, altres no.		M'ha agradat anar a la Biblioteca i m'han agradat algunes de les activitats que s'han proposat, però d'altres no.		M'ha agradat anar a la Biblioteca i m'han agradat totes les activitats que s'han proposat.	

*Aquest instrument d'avaluació es complementa molt bé amb el Taulell B: Com et sents?, ja que ajuda a verbalitzar el perquè de la seva tria.*

## De quins materials disposes?



### PERSONATGES BIBLIOTECH

Cada alumne tria un personatge per representar la seva valoració dins del taulell. Aquest mètode d'avaluació permet capturar de forma molt visual la valoració general.

### PER QUÈ TENEN DIFERENTS COLORS?

Disposes de personatges de 3 colors diferents (blanc, rosa i verd). Fes servir els colors com vulguis si t'interessa tenir informació per grups. Per exemple, pots capturar valoracions diferenciades entre grups d'edat, per gènere o per nivell lector d'una manera molt visual i sense haver de separar al grup d'alumnes.

## Com s'utilitza?

- 1 **Explica el funcionament del taulell i el significat de cada nivell** (posa un exemple). És important que l'alumnat entengui que l'objectiu és posicionar-se i no és situar-se al Nivell 4. Deixa clar que no hi ha opinions o respostes bones i dolentes.
- 2 Cada alumne agafa el **personatge Bibliotech** que ha triat.
- 3 **Dóna les indicacions de forma clara i concisa** i deixa uns segons per a la reflexió. Fes una senyal per situar tots els personatges al mateix temps dins del nivell que cadascú triï.
- 4 **Comenteu** les respostes en veu alta. Compartir i explicar les raons de la pròpia avaluació és un gran aprenentatge i dona una informació molt valuosa. Pots fer **preguntes directes** que convidin a la concreció, com per exemple: Per què t'has situat en aquest nivell? Pots dir-me dues raons que t'han fet triar aquesta opció?...
- 5 Fes una **fotografia del resultat de l'avaluació**. La imatge t'ajudarà en el buidatge posterior i et permetrà comparar visualment diferents moments i/o grups d'avaluació al llarg del temps.