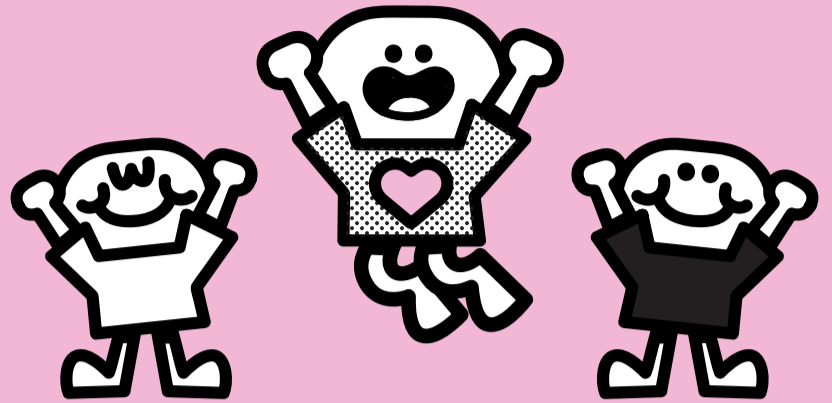
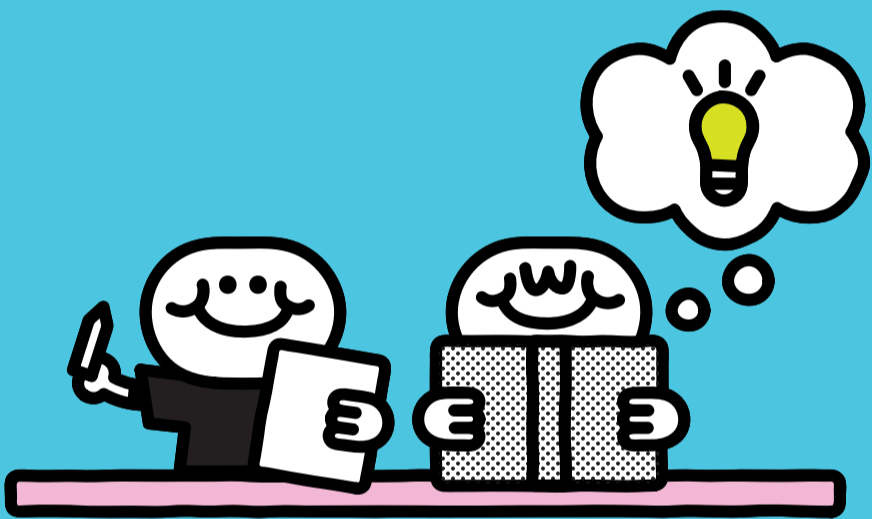


He participat



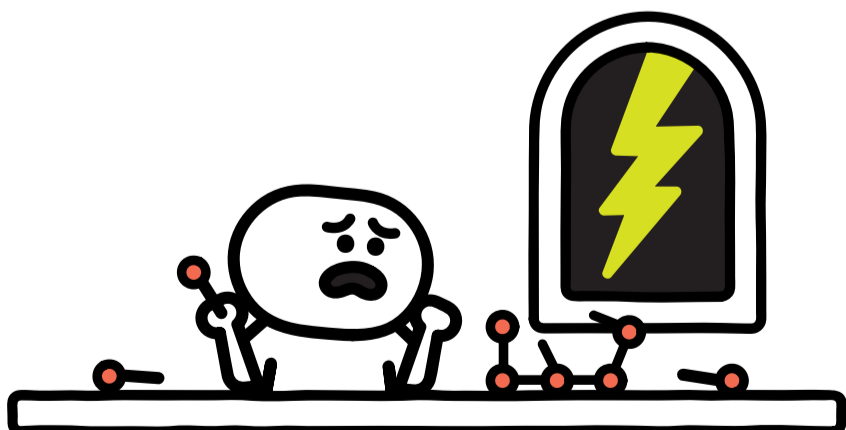
M'he sentit bé



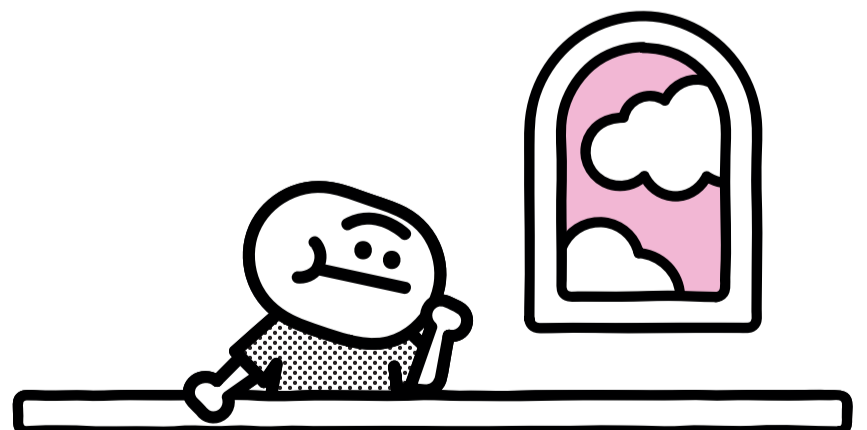
He après



He creat



M'ha semblat difícil



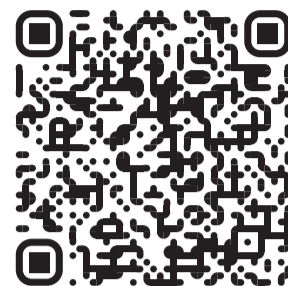
M'ha interessat poc

Què puc avaluar?

Tens a les teves mans un instrument que et permet avaluar de forma qualitativa i visual quin és el motiu que fa que la biblioteca en general o una activitat puntual de la biblioteca agradi més o menys al teu alumnat.

És una avaluació individual que es realitza en grup, per tant, el diàleg i els matisos són importants i enriquiran molt l'activitat. Aprofita aquest instrument per conèixer l'opinió del teu alumnat però també, per practicar amb ells a través de la reflexió, el diàleg i l'autoconeixement.

POSEM A LA TEVA DISPOSICIÓ AQUEST INSTRUMENT DE BUIDATGE PERQUÈ T'AJUDI A ANALITZAR, REFLEXIONAR I COMPARTIR L'AVALUACIÓ:



Què pregunto?

El taulell s'organitza al voltant de 6 imatges: 4 d'aquestes són de valoració positiva i 2 són de valoració negativa.

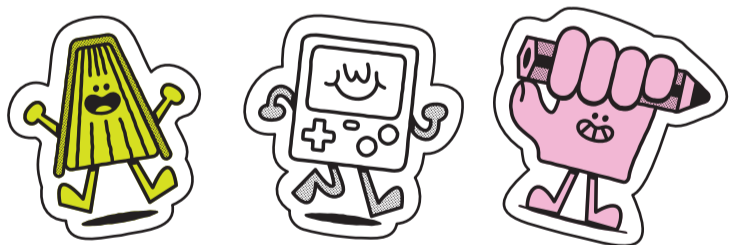
Els alumnes es posicionen situant el seu personatge dins del taulell complementant alguna d'aquestes frases:

ANAR A LA BIBLIOTECA M'AGRADA PERQUÈ... AQUESTA ACTIVITAT M'HA AGRADAT PERQUÈ...

Generar un llenguatge comú respecte a les accions proposades ajudarà a entendre les valoracions de l'alumnat.

| | | | | | |
|---|-------------------|---|--------------------------|---|-------------------------|
| 1 | He participat | 2 | M'he sentit bé | 3 | He après |
| 4 | He creat | 5 | M'ha semblat difícil | 6 | M'ha interessat poc |

De quins materials disposes?



PERSONATGES BIBLIOTECH

Cada alumne tria un personatge per representar la seva valoració dins del taulell. Aquest mètode d'avaluació permet capturar de forma molt visual la valoració general.

PER QUÈ TENEN DIFERENTS COLORS?

Disposes de personatges de 3 colors diferents (blanc, rosa i verd). Fes servir els colors com vulguis si t'interessa tenir informació per grups. Per exemple, pots capturar valoracions diferenciades entre grups d'edat, per gènere o per nivell lector d'una manera molt visual i sense haver de separar al grup d'alumnes.

Com s'utilitza?

- 1 **Explica el funcionament del taulell i el significat de cada imatge** (posa un exemple). És important que l'alumnat entengui que l'objectiu és posicionar-se però que no hi ha opinions o respostes bones i dolentes.
.....
- 2 Cada alumne agafa el **personatge Biblotech** que ha triat.
.....
- 3 **Dóna les indicacions de forma clara i concisa** i deixa uns segons per a la reflexió. Fes una senyal per situar tots els personatges al mateix temps sobre la imatge que cadascú triï.
.....
- 4 **Comenteu** les respostes en veu alta. Compartir i explicar les raons de la pròpia avaluació és un gran aprenentatge i dona una informació molt valuosa. Pots fer **preguntes directes** que convidin a la concreció, com per exemple: Pots dir-me dues raons que t'han fet situar en aquesta imatge? Què t'agrada més de participar/crear....? Perquè t'ha interessat poc?...
.....
- 5 Fes una **fotografia del resultat de l'avaluació**. La imatge t'ajudarà en el buidatge posterior i et permetrà comparar visualment diferents moments i/o grups d'avaluació al llarg del temps.