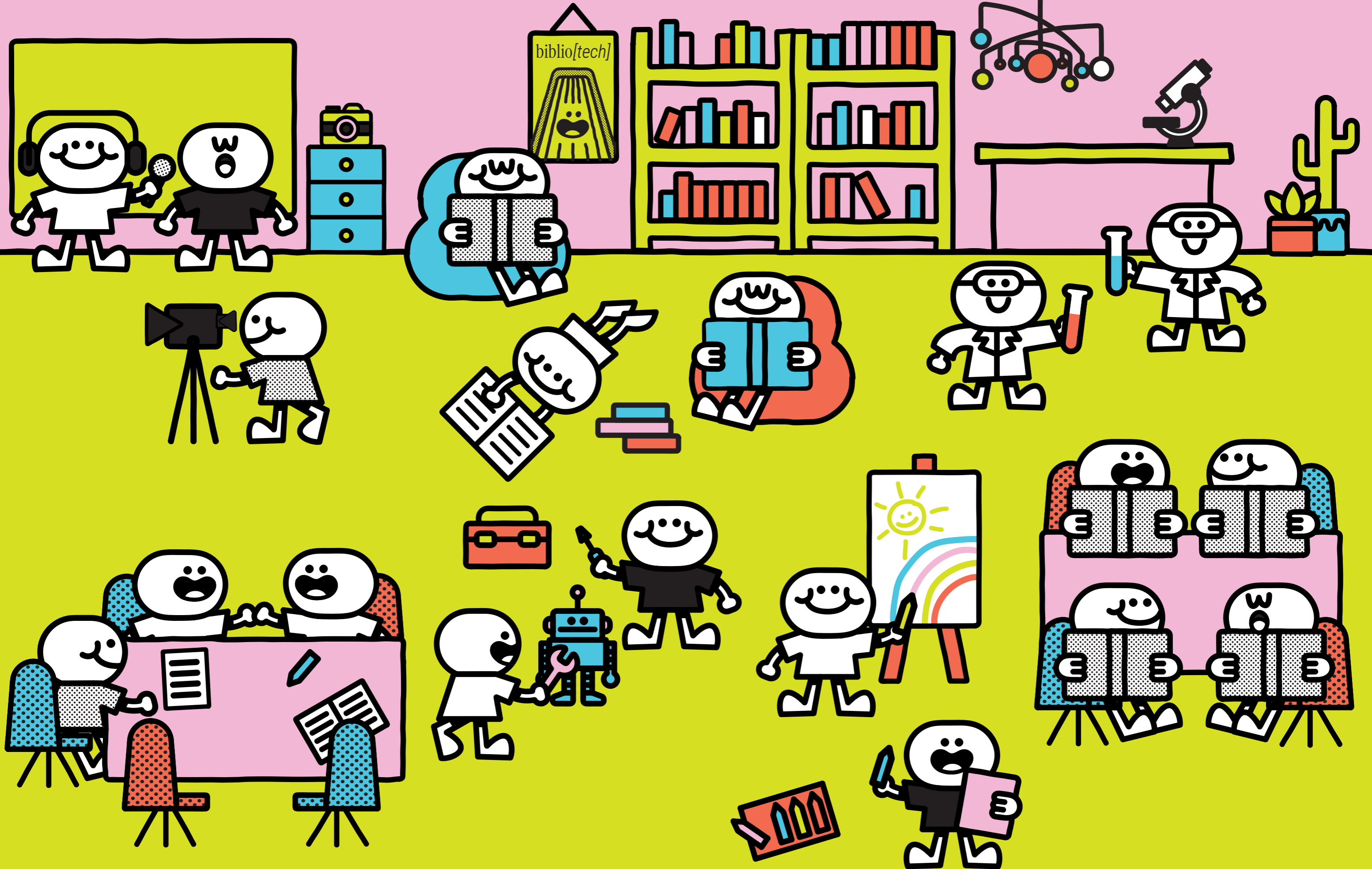


biblio[tech]

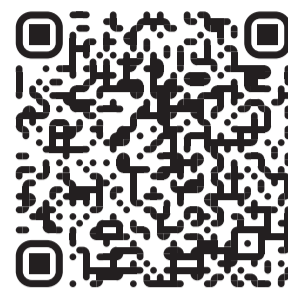


Què puc avaluar?

Tens a les teves mans un instrument que et permet avaluar de forma qualitativa i visual quin espai de la biblioteca agrada més al teu alumnat. Aprofita aquest instrument per conèixer l'opinió del teu alumnat però també, per practicar amb ells la reflexió, el diàleg i l'autoconeixement.

És una avaluació individual que es realitza en grup, per tant, el diàleg i els matisos són importants i enriquiran molt l'activitat.

POSEM A LA TEVA DISPOSICIÓ AQUEST INSTRUMENT DE BUIDATGE PERQUÈ T'AJUDI A ANALITZAR, REFLEXIONAR I COMPARTIR L'AVALUACIÓ:

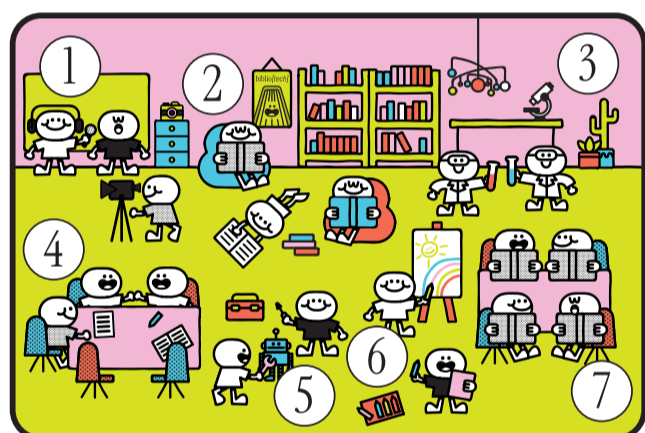


Què pregunto?

El taulell s'organitza al voltant d'una imatge amb 7 espais i activitats diferents dins la biblioteca.

Els alumnes es posicionen situant el seu personatge dins del taulell responent a algunes de les següents preguntes o complementant alguna d'aquestes frases:

PREGUNTA	COMPLETA LA SEGÜENT FRASE
Quina és l'activitat que més t'agrada fer a la biblioteca?	L'activitat que més m'ha agradat fer avui ha estat...
Quin és l'espai de la biblioteca on t'agrada més estar?	L'espai on més m'agrada estar és...



A la següent taula pots consultar els diferents moments d'aprenentatge representats amb alguns exemples dels tallers, espais o activitats que s'hi poden fer.

MOMENT D'APRENTATGE	EXEMPLES
1 LLENGUATGE MEDIÀTIC I INFORMACIONAL	Estudi de ràdio, taller de creació d'audios o pòdcasts, estudi de tv, taller de booktubers, taller de fotografia...
2 LECTURA INDIVIDUAL	Espai de lectura, consulta d'informació...
3 LLENGUATGE CIENTÍFIC	Zona STEAM, taller d'experimentació, espai de consulta d'informació de l'entorn natural...
4 TREBALL EN GRUP	Treball per projectes, espai de creació, taula de debat, taller d'escriptura creativa...
5 LLENGUATGE COMPUTACIONAL	Taller de robòtica, espai maker, taller de programació i scratch...
6 LLENGUATGE ARTÍSTIC I VISUAL	Espai de creació artística, taller de costura...
7 LECTURA SOCIAL	Clubs de lectura, contacontes, espai de recomanacions...

De quins materials disposes?



PERSONATGES BIBLOTECH

Cada alumne tria un personatge per representar la seva valoració dins del taulell. Aquest mètode d'avaluació permet capturar de forma molt visual la valoració general.

PER QUÈ TENEN DIFERENTS COLORS?

Disposes de personatges de 3 colors diferents (blanc, rosa i verd). Fes servir els colors com vulguis si t'interessa tenir informació per grups. Per exemple, pots capturar valoracions diferenciades entre grups d'edat, per gènere o per nivell lector d'una manera molt visual i sense haver de separar al grup d'alumnes.

Com s'utilitza?

- 1 **Explica el funcionament del taulell i les característiques de cada espai** (posa un exemple conegut). És important que l'alumnat entengui que l'objectiu és posicionar-se però que no hi ha opinions o respostes bones i dolentes.
.....
- 2 Cada alumne agafa el **personatge Biblotech** que ha triat.
.....
- 3 **Dóna les indicacions de forma clara i concisa** i deixa uns segons per a la reflexió. Fes una senyal per situar tots els personatges al mateix temps sobre la icona que cadascú triï.
.....
- 4 **Comenteu** les respostes en veu alta. Compartir i explicar les raons de la pròpia avaluació és un gran aprenentatge i dóna una informació molt valuosa. Pots fer **preguntes directes** que convidin a la concreció, com per exemple: Pots dir-me dues raons que han fet situar-te en aquest espai? Què t'agrada més del club de lectura/el racó de ràdio...?
.....
- 5 Fes una **fotografia del resultat de l'avaluació**. La imatge t'ajudarà en el buidatge posterior i et permetrà comparar visualment diferents moments i/o grups d'avaluació al llarg del temps.